

## keyTec RAP und RAP+

Das mechanische Schließsystem  
für komplexe Organisationen.



Modernes Farbdesign – gute Orientierung

1

Schließsystem.

6.473.864.966.008

verschiedene Schließkombinationen.

Maximale

Flexibilität, wie ich sie für große Schließanlagen nur empfehlen kann.

Paul Baumann,  
Planer für Gebäudesicherheit

## keyTec RAP und RAP+

### Das Schließsystem, das große Herausforderungen liebt.

Der neue  
keyTec RAP+

Familienunternehmen und Konzerne, gewachsene Verwaltungsapparate in Kommune, Land und Bund oder gewaltige Industrie- und Werksanlagen mit internationalem Anspruch – überall in Deutschland wird gewirtschaftet. Und das im großen Stil! Gerade dann ist eine geordnete und sichere Zutrittsorganisation von enormer Wichtigkeit. Winkhaus bietet solch komplexen Schließanlagenobjekten eine mechanische Patentlösung mit überzeugenden Kompetenzen: keyTec RAP und RAP+.

#### Große Anlagen – individuelle Lösungen.

Winkhaus keyTec RAP ist das ideale Schließsystem für Objekte gehobener Größenordnung. Denn RAP realisiert unterschiedlichste Schließhierarchien und lässt sich u.a. mit Generalschlüssel und Zentralzylindern individuell auf Ihre Anlage zuschneiden. Das System punktet darüber hinaus mit weiteren Features wie dem neuen, technischen Kopierschutz oder der extralangen Schlüsselreihe, die den Einsatz in sicherheitsrelevanten Bereichen ermöglicht. Ihr Winkhaus Objektberater erarbeitet mit Ihnen zusammen gern eine passende Lösung.

#### Unsere Schlüsselkompetenz:

##### Rundum-Service.

Winkhaus bietet Betreibern von großen und komplexen Schließanlagen nicht nur Investitionssicherheit durch gut strukturierte Systeme, sondern in Zusammenarbeit mit dem Fachhandel auch Service-Kompetenz auf allen Gebieten: von der technischen Planung durch Winkhaus Ingenieure über Beratung und Ausarbeitung der Schließhierarchien bis hin zur kurzfristigen Lieferung einsatzbereiter Systeme.

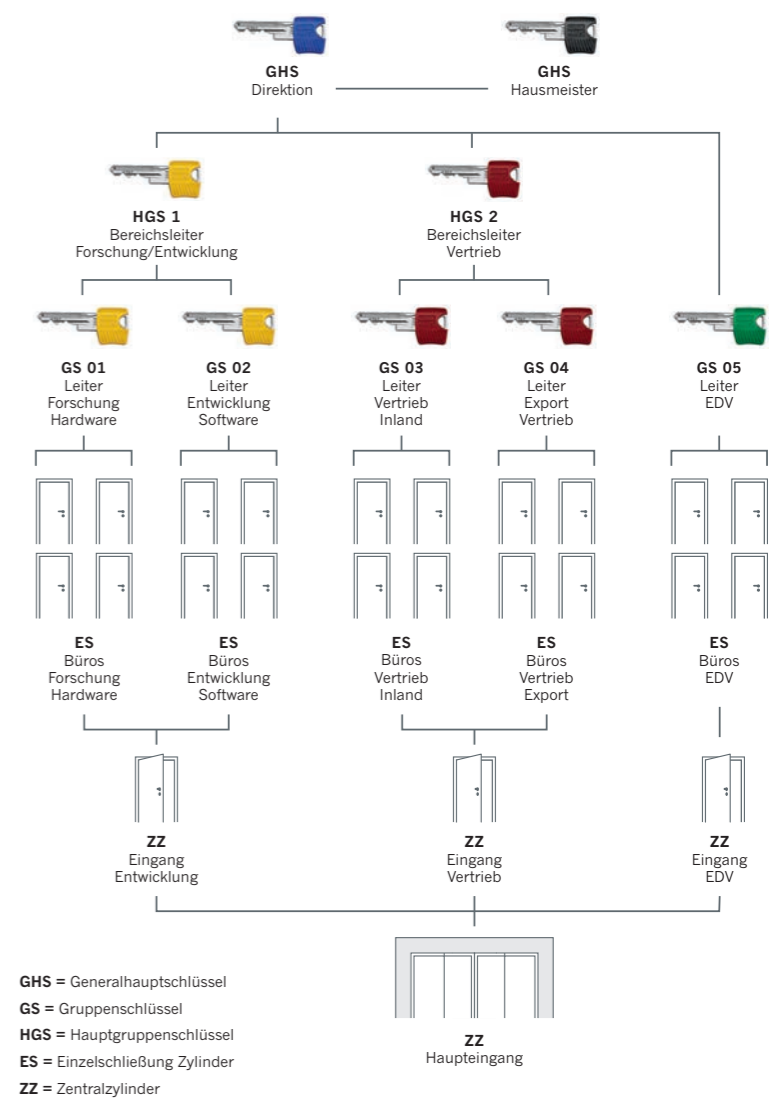


#### Winkhaus Plus

- + Individuelle Systemlösungen für große und komplexe Schließanlagen
- + Technischer Kopierschutz durch protectBall
- + Übersichtliche Zutrittsorganisation dank farbiger Schlüsselkappen
- + Extralange Schlüsselreihe für Einsatz in sicherheitsrelevanten Bereichen



**Jedem Bereich seine Farbe.**  
 Das Farbspektrum der modern designten Schlüsselkappen wirkt unterstützend bei der Organisation der Schließhierarchien. So bilden sich Zutrittsgruppen, die sich gegenseitig erkennen können. Unbefugte werden abgehalten.



## Wenn groß nicht groß genug ist.

Bei Firmenwachstum: einfache Umstellung auf keyTec RAP+.

keyTec RAP bietet Systemlösungen für große Organisationen. Wächst jedoch die räumliche Größe von Unternehmen, Werksanlagen und Verwaltungsbereichen, wachsen die Anforderungen an das Schließsystem gleich mit. Es werden weitere Gebäude erschlossen, Schließhierarchien ändern sich, umfassende Erweiterungen müssen möglich sein – und das Winkhaus Schließsystem wächst einfach mit! Denn bei keyTec RAP+ für noch komplexere Schließanlagen sind dank bis zu sieben zusätzlichen Rippenstiften noch mehr Schließkombinationen möglich. Und das Beste: Eine Umstellung von RAP auf RAP+ ist im laufenden Betrieb möglich und kann während der gesamten Lebensdauer vorgenommen werden. So garantiert Winkhaus dem Betreiber jederzeit optimale Planungs- und Investitionssicherheit.

keyTec RAP: für große Objekte  
 keyTec RAP+: für noch komplexere Schließanlagen

## Das macht Ihnen so schnell keiner nach.

Integrierter Kopierschutz dank patentem protectBall.

Wo unzählige Menschen jeden Tag ein und aus gehen – im Schichtbetrieb, in verschiedenen Abteilungen und mit jeweils ganz unterschiedlichen Zutrittsberechtigungen –, da ist ein zuverlässiger Kopierschutz der Schlüssel unerlässlich. Der neue, technische Kopierschutz des keyTec RAP und RAP+ Systems schützt vor der unerwünschten Nachfertigung von Schlüsseln. Denn mit dem protectBall ist es Winkhaus gelungen, den Schlüssel im Zylinder so exakt abzufragen, dass nur ein Original des Winkhaus Schlüssels das System zuverlässig auf- und wieder verschließen kann.

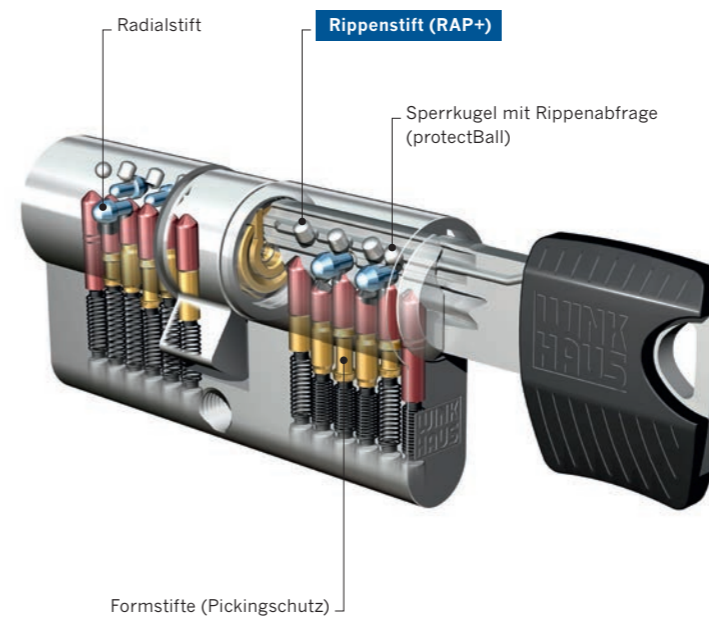
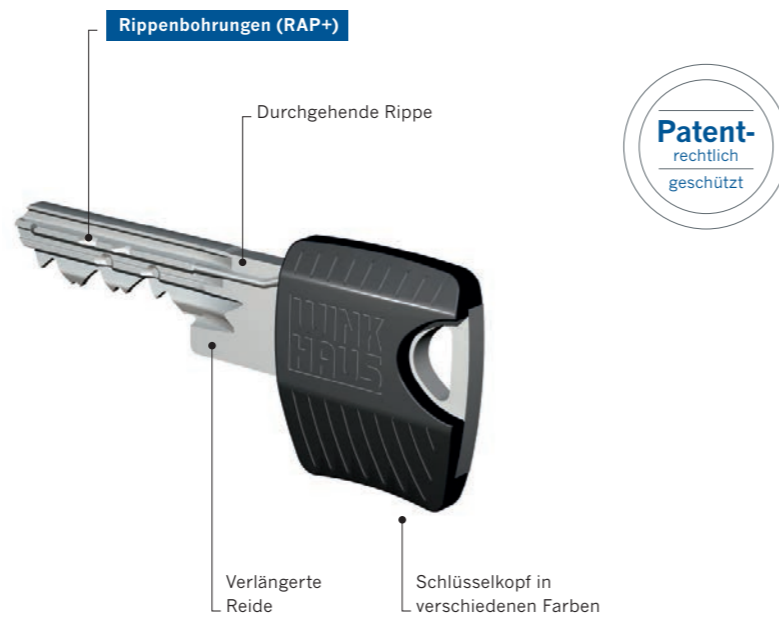
Auch dem Einsatz in sicherheitsrelevanten Bereichen steht nichts im Wege: Die Zylinder im keyTec RAP und RAP+ werden gemäß VdS (Prüfstelle der Sachversicherer in Deutschland), DIN/EN (nationale/internationale Norm) und SKG (Prüfstelle Niederlande) geprüft und zertifiziert.

# Ihre Vorteile auf einen Blick. So überzeugen keyTec RAP und RAP+.

## Mehr als eine Patentlösung.

### Ein Schlüssel – viele Innovationen.

Dank der extralangen Schlüsselreide von 13 mm Länge können **keyTec RAP und RAP+** Zylinder auch in modernen, besonders stark auftragenden Schutzbeschlägen eingesetzt werden. Dazu kommen die drei besonderen Merkmale der **RAP**-Schlüssel: die konkave Schlüsselspitze für besseren Einführkomfort, die durchgängige Rippenplatte mit Kugelabfrage (protectBall) und die abgewinkelte Einschnittgeometrie für leichteres Abziehen des Schlüssels. Der serienmäßige Pickingschutz ist eine wirksame Maßnahme gegen Aufsperr- und sonstige Manipulationsversuche.



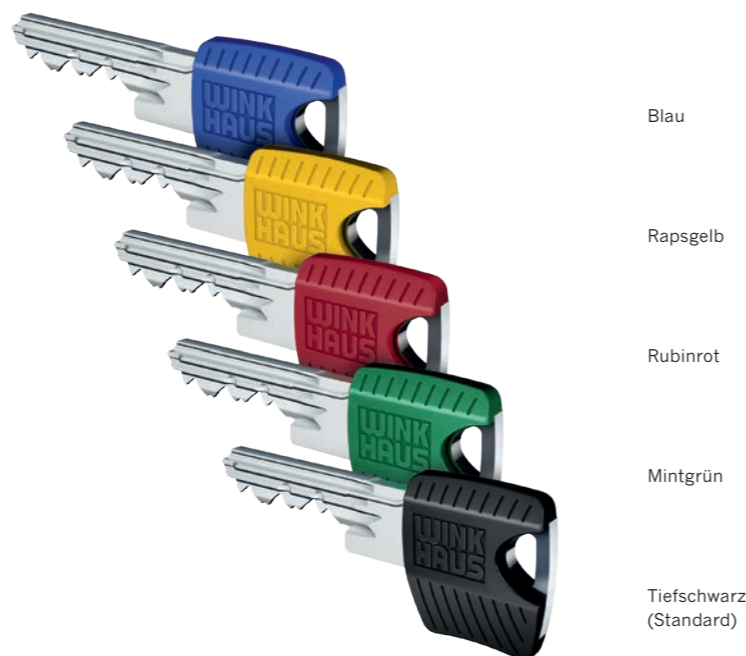
### Wir kennen den Unterschied.

Um zu verhindern, dass unternehmensfremde Personen unberechtigt Schlüssel nachfertigen, hat Winkhaus das neue System mit „**protectBall**“ eingeführt. Dabei handelt es sich um eine zusätzlich installierte Sicherheitskugel im Schließzylinder, die eine extrem genaue Abfrage des Schlüssels ermöglicht. So können schon kleinste Abweichungen vom original Winkhaus Schlüssel den Zutritt um ein Vielfaches erschweren.

## Bekennen Sie Farbe für die Sicherheit.

### Immer der Farbe nach.

Um die Organisation unterschiedlicher Zutrittsberechtigungen in Unternehmen noch intuitiver zu gestalten, kommen bei **keyTec RAP und RAP+** verschiedenfarbige Schlüsselkappen zum Einsatz. Diese kennzeichnen jeweils den Zutritt zu einem bestimmten Bereich: Blau für die Direktion, Rot für den Vertrieb usw. Bei Änderungen in der Schließhierarchie können die Kunststoffkappen selbstverständlich ausgetauscht werden.



### Technische Features

- + Technischer Kopierschutz am Schlüssel
- + Patentrechtlich geschützt
- + Schlüsselkappen in verschiedenen Farben
- + 6-Stift-System mit bis zu 10 Radialstiften
- + Bis zu sieben zusätzliche Rippenstifte (RAP+)
- + Serienmäßiger Pickingschutz
- + Sperrkugel mit Rippenabfrage (protectBall)
- + 6-Stift-System in 5-Stift-Zylinderlängen

### Einsatzbereiche

- + Individuelle Systemlösungen für Objekte mit komplexen Schließhierarchien
- + Bei Anforderungen von Schließsystemen mit getrennten Profilen für General-, Hauptschlüssel- und Zentralschlossanlagen
- + Auch für moderne, stark auftragende Schutzbeschläge geeignet
- + Für den Einsatz in sicherheitsrelevanten Bereichen zertifiziert

**Winkhaus. Mit Kompetenz zur besten Lösung.**

Schon seit 1854 hat sich Winkhaus der Qualität verschrieben – ohne Kompromisse, dafür mit viel Erfolg. Mit zahlreichen Innovationen haben wir die Qualitätsstandards für Fensterbeschläge, Türtechnik und Sicherheits-Tür-Verriegelungen stetig vorangetrieben. Winkhaus Produkte kennzeichnen den neuesten Stand der Technik – made in Germany.

**Aug. Winkhaus GmbH & Co. KG**

Bohlweg 43  
D-48147 Münster  
T +49 251 4908-0  
F +49 251 4908-145  
tuertechnik@winkhaus.de

[www.winkhaus.de](http://www.winkhaus.de)

